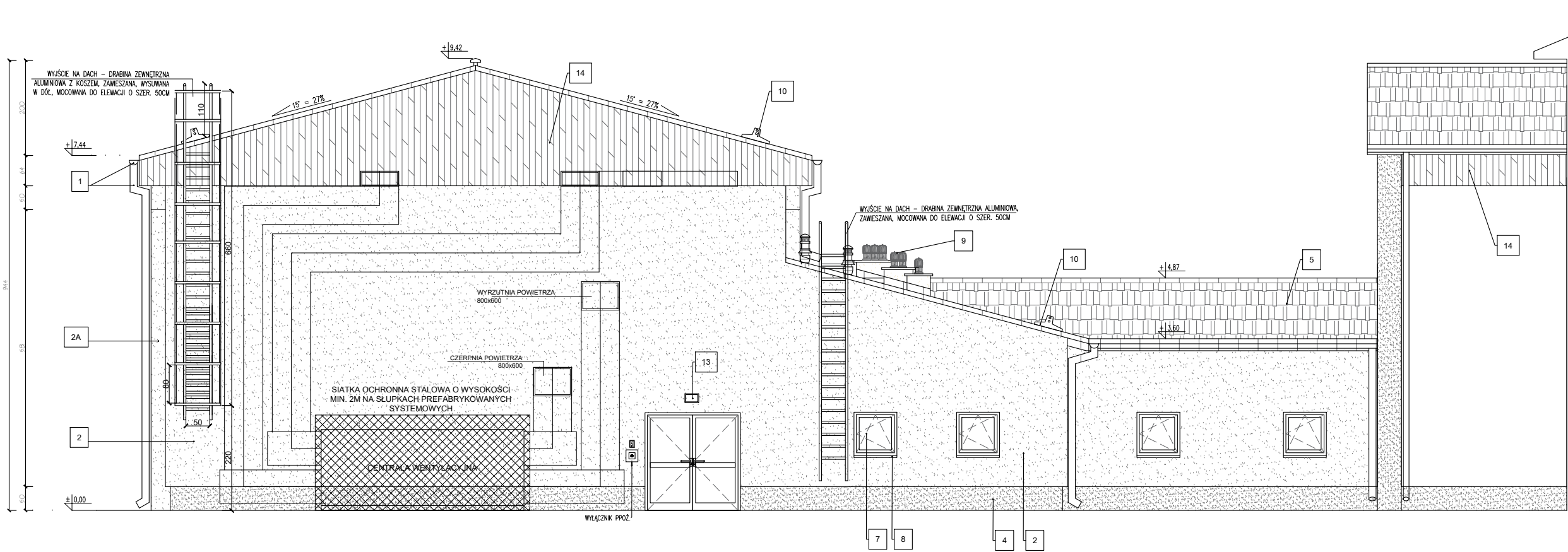


ROZBUDOWA I PRZEBUDOWA ISTNIEJĄCEGO BUDYNKU SZKOŁY O SALĘ GIMNASTYCZNĄ

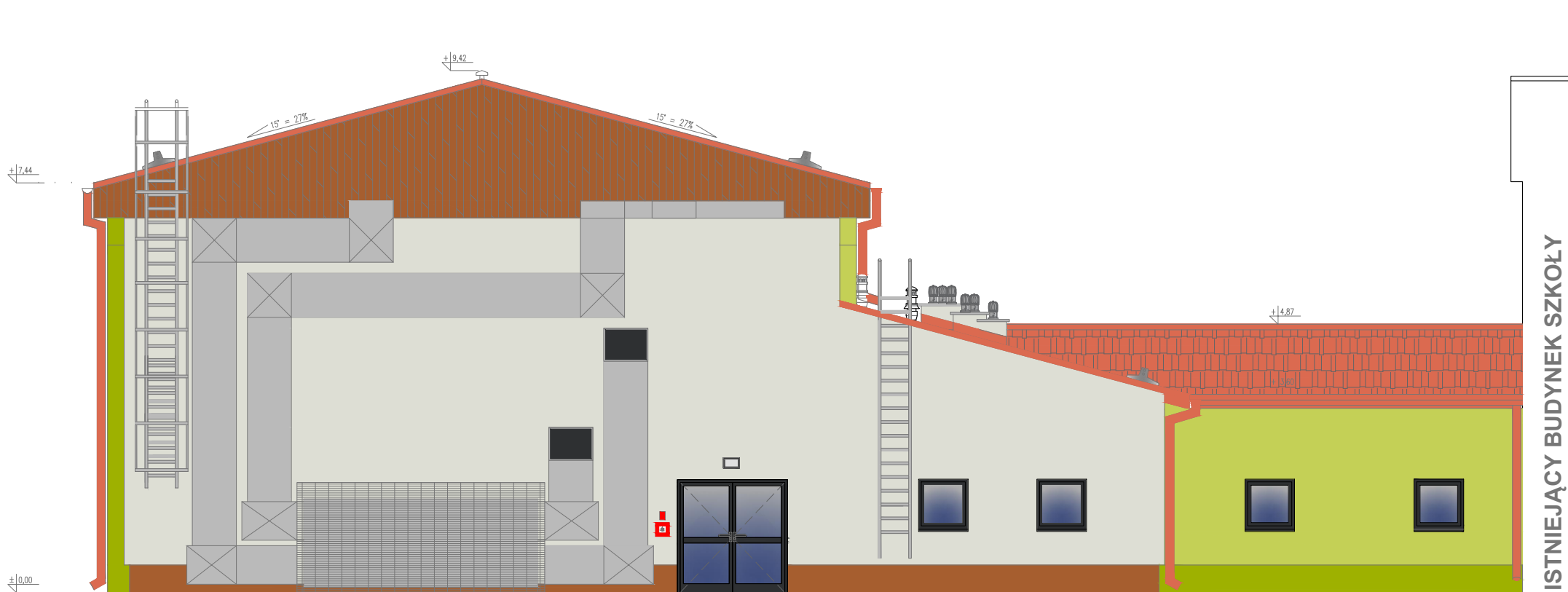


- OZNACZENIA:
- 1 RYNIENI ORAZ RURY SYSTEMOWE ( WEWNĘTRZNE ) Z BLACHY CYNKOWANEJ POWLEKANEJ - KOLOR BRĄZOWY, ZGODNIE Z KOLEKTEM RYNIENI I RUR SPUSTOWYCH ISTNIEJĄCEGO BUDYNKU RAL8023
  - 2 WYKONCZENIE ELEWACJI - TYNK ZEWNĘTRZNY AKRYLOWY BARIWONY W MASIE O STRUKTURZE BARANEK - KOLOR ZBLIŻONY DO RAL 9001
  - 3 2A - WYKONCZENIE NA ŚLUPACH - KOLOR ZBLIŻONY DO RAL 110 70 70 oraz RAL 110 80 60
  - 4 OBRÓBKA BLACHARSKA Z BLACHY CYNKOWANEJ POWLEKANEJ O GR. 0,6 mm W KOLORZE BRĄZOWYM, ZGODNIE Z KOLORYSTYKĄ RYNIENI I RUR SPUSTOWYCH NA ISTNIEJĄCYM BUDYNKU SZKOŁY
  - 5 WYKONCZENIE ELEWACJI - COKÓŁ O WYSOKOŚCI 50CM WYKONANY Z MARMOLITU W KOLORZE PIASKOWYM ZBLIŻONY DO RAL8023
  - 6 POKRYCIE DACHU - BLACHODACHÓWKA KOLOR RAL 8023
  - 7 KOMIN SYSTEMOWY Z PŁYTĄ OCHRONNĄ BETONOWĄ, PREFABRYKOWANĄ, TYNKOWANY, WYKONCZENIE W KOLORZE ELEWACJI
  - 8 STOLARKA ZEWNĘTRZNA WG ZESTAWIENIA STOLARKI
  - 9 PARAPET ZEWNĘTRZNY Z BLACHY STALOWEJ POWLEKANEJ GR. 0,6 MM
  - 10 NASADA KOMINOWA TYPU TURBOWENT ( BEZ ZASILANIA ELEKTRYCZNEGO ) - KOLOR SREBRNY - MATERIAŁ STAL OCYNKOWANA
  - 11 PŁOTEK PRZECIWNIEGOWY RELINGOWY O DL. 300 CM
  - 12 POSTACIE MAŁOWANE NA ELEWACJI, POSTAC NA FRONCIE - KOLOR BRĄZOWY ZBLIŻONY DO RAL 8016, ZA GŁÓWNA POSTACIĄ MAŁOWANE BŁĘDĄCE ODCIENIE W GRADACJI OD BRĄZU DO KOLORU ELEWACJI
  - 13 NAPISY ELEWACYJNE O WYS. 30CM ORAZ 20CM, MATERIAŁ LITER. EKSTRUZOWANA PŁYTA PCV
  - 14 OPRAWA OŚWIETLENIOWA LED ZEWNĘTRZNA (MIN. IP 65)
  - 15 POSZYCIE Z DESEK W UKŁADZIE PIONOWYM NA ELEWACJI - DESKI KOMPOZYTOWE RAL 8011

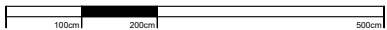
WIDOK 3-3  
ELEWACJA WSCHODNIA



SKALA 1:50



PROJEKT KOLORYSTYKI  
ELEWACJA 4-4 ZACHODNIA  
SKALA 1:80



ZBLIŻONY DO RAL 9001    ZBLIŻONY DO RAL 110 80 60    ZBLIŻONY DO RAL 110 70 70    ZBLIŻONY DO RAL 9004    ZBLIŻONY DO RAL 8023



ATELIER ARCHITEKTURY RADOŚLAW ŻUBRYCKI  
ZIELONE WIOSNIE 1 05-000 BIAŁOGÓRZE BIURO@AARZ.PL TEL. 014492382

BRANŻA	SPEC	ETAP	SKALA RYSUNKU	NR ZAŁĄCZNIKA
AB	AR	PT	1:100	AB04

NAZWA I ADRES ZADANIA DATA 22 MARZEC 2023  
ROZBUDOWA Z PRZEBUDOWĄ ISTNIEJĄCEGO BUDYNKU SZKOŁY O SALĘ GIMNASTYCZNĄ  
ADRES INWESTYCJI: SZKOŁA PODSTAWOWA W SOKOLNIKACH, JEDN.EW. 240903\_2 NIEGOWA, OBRĘB 0017 SOKOLNIKI, DZ. 1353, SOKOLNIKI

ZAWARTOŚĆ RYSUNKU  
ELEWACJA ZACHODNIA BUDYNKU SALI GIMNASTYCZNEJ

ARCHITEKTURA - PROJEKTANT:	PODPIS
Mgr inż. arch. Joanna Niesioło Nr upr. 73LuOKK02016 upr. bud. w spec. arch. bto	Joanna Niesioło
ARCHITEKTURA - SPRAWDZAJĄCY:	PODPIS
Mgr inż. arch. Radosław Żubrycki Nr upr. 66LuOKK02014GW upr. bud. w spec. arch. bto	Radosław Żubrycki

ZAŁĄCZNIK GRAFICZNY OPATrzONY KWALIFIKOWANYM PODPISEM ELEKTRONICZNYM PROJEKTANTA W WERSJI CYFROWEJ PROJEKTU STANOWI ELEMENT DOKUMENTACJI PROJEKTOWEJ I MOŻE BYĆ WYKORZYSTYWANY NA CELE PROWADZENIA BUDOWY ZGODNIE Z USTAWĄ PRAWO BUDOWLANE